

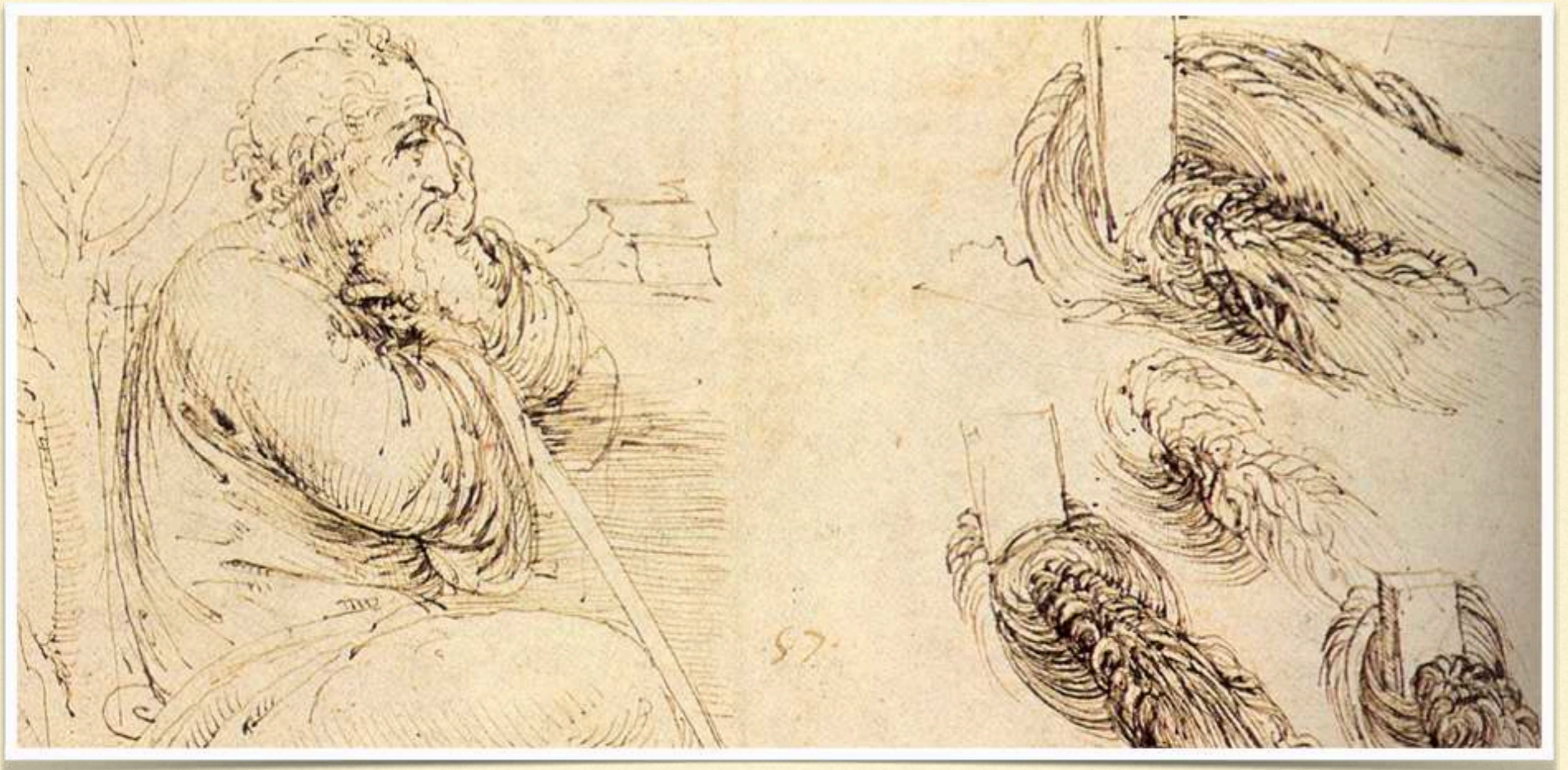


A DIDACTIC APPROACH FOR A LIVING WATER MUSEUM

THE CASE STUDY OF ECOMUSEO MARTESANA

EDO BRICCHETTI

'S-HERTOGENBOSCH, NETHERLANDS 17 MAY 2018



WATER FLOWS

"WATERS ARE TO THE LAND WHAT THE VEINS ARE TO THE HUMAN BODY"

LEONARDO DA VINCI



“HISTORY NEVER STOPS, IT ALWAYS KEEPS ON MOVING AS THE GENERATIONS OF MEN WHO ARE OBSERVING IT... WE MAY OBSERVE ONLY SOME PARTS OF IT IN RELATIONSHIP WITH THE POINT OF VIEW OF THE EPOCH AND MOMENT”

SIEGRIED GIEDION



THESE "PARTS" BELONG TO A LIVING LANDSCAPE THAT IS A COMBINATION OF NATURE AND MAN'S ACTION. IT SHOULD BE, THEN, (RE)CONSIDERED FROM TIMES TO TIMES. IT BECOMES HISTORIC IN A SHORT TIME. WE NEED, TO THIS PURPOSE, A MUTABLE DIDATTIC TOOL TO FOLLOW THESE "PARTS" (CHANGED)

REFLECTIONS ON THE TERRITORIAL IDENTITY



MOST TIMES THE LACK OF A TERRITORIAL IDENTITY COMES OUT FROM THE DIFFICULTY TO MIX THE OLD PARTS WITH THE NEW ONES. WE NEED, THEN, A REGISTER TO READ AND, ABOVE ALL, TO INTERPRETATE THESE CHANGES

NAVIGLIO MARTESANA (1457 – 1463) ECOMUSEO MARTESANA (2016)



THIS "DIDACTIC" APPROACH COULD BE THE ECOMUSEUM.
ECOMUSEUM PROVED BEING AN INNOVATIVE AND REPLICABLE
CULTURAL FORMAT FOR ALL KINDS OF WATER MUSEUMS

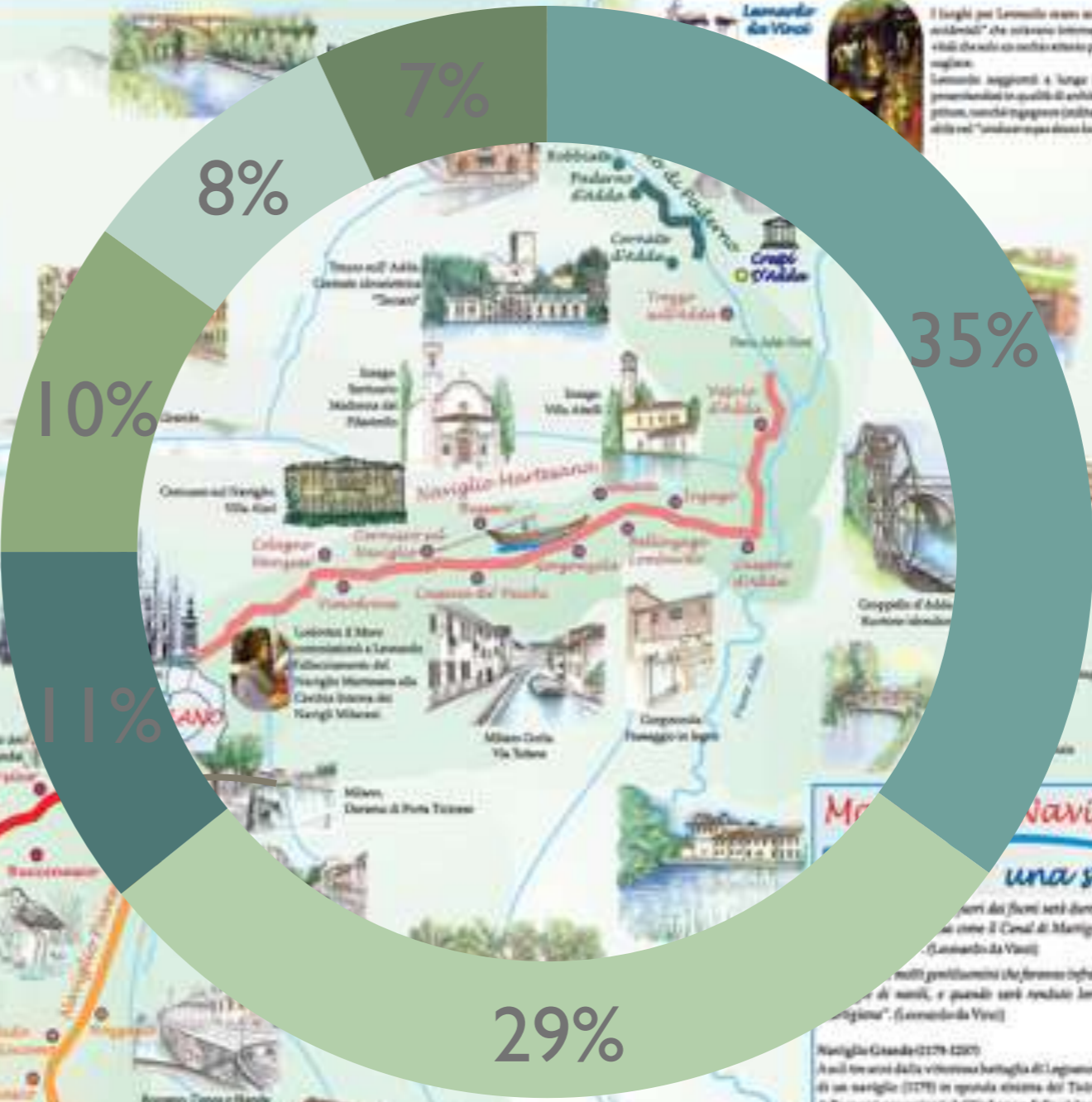
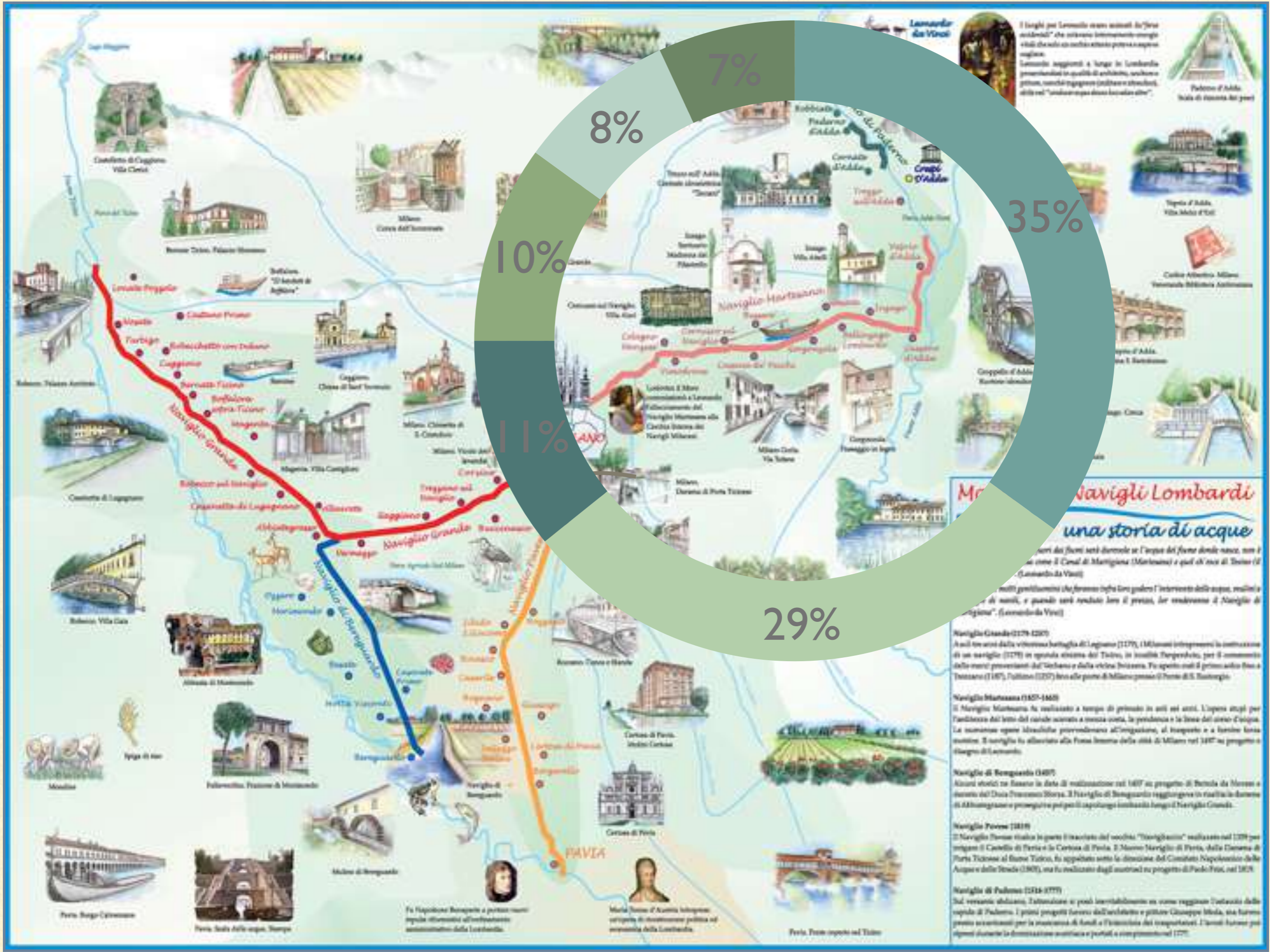


ECOMUSEUM CAN REACH THINGS, PLACES, PEOPLE WHERE THEY ARE, LIVE AND WORK TOGETHER WITH THE SEQUENCE OF STORIES AND EFFECTS OF HUMAN ACTIVITIES. THUS, OBTAINING A VIRTUAL RENDERING OF THE HERITAGE AND A GOOD REFLEXING MIRROR OF THE NOWADAYS SCENES

NAVIGLIO MARTESANA FLOWS FROM RIVER ADDA TO MILAN



YEARS AGO IT REACHED THE DARSENA OF PORTA TICINESE THROUGH THE INNER RING OF THE NAVIGLI MILANESI AND WAS CONNECTED TO THE WATERS COMING FROM THE RIVER TICINO (THROUGH NAVIGLIO GRANDE). THEN, THE TWO CANALS' WATERS REACH TOGETHER THE RIVER TICINO (THROUGH THE NAVIGLIO PAVESE) AND THE RIVER PO



Map Navigli Lombardi una storia di acque

...ri dai fiumi del nord-ovest, con il ...
... come il Canal di Martesana (Martesana) e quel di ...
(Leonardo da Vinci)

... molti pentimenti (a faranno la loro parte l'intervento della acqua, molti ...
... di anni, e quindi sarà ridotto loro il peso, per rendere il Naviglio di ...
(Leonardo da Vinci)

Naviglio Grande (1176-1207)
A soli tre anni dalla vittoriosa battaglia di Legnano (1176), i Milanesi intrapresero la costruzione di un naviglio (1176) in grande stile, dal Ticino, in località Sesto San Giovanni, per il collegamento alla città di Milano. Fu aperto nel 1207. Fu aperto nel 1207. Fu aperto nel 1207.

Naviglio Martesana (1407-1408)
Il Naviglio Martesana fu realizzato a tempo di primato in soli sei anni. L'opera iniziò per l'ardimento del letto del canale scavato a mezza costa, la pendenza e la linea del corso. La sistemazione opere idrauliche prevedevano all'irrigazione, al trasporto e a fornire forza motrice. Il naviglio fu allacciato alla Fiume Inverna della città di Milano nel 1407 su progetto e disegno di Leonardo.

Naviglio Pavese (1819)
Il Naviglio Pavese fu realizzato in parte in seguito del vecchio "Naviglio Pavese" realizzato nel 1379 per collegare il Castello di Pavia e la Chiesa di Pavia. Il nuovo Naviglio di Pavia, dalla Chiesa di Porta Ticinese al fiume Ticino, fu appaltato sotto la direzione del Comitato Napoleonico delle Acque e delle Strade (1807), ma fu realizzato dagli austriaci su progetto di Paolo Follis nel 1819.

Naviglio di Palazzo (1714-1771)
Nel versante milanese, l'attenzione si pose inevitabilmente su come raggiungere l'outlet della capitale di Palazzo. I primi progetti furono dell'architetto e pittore Giuseppe Meda, ma furono presto accantonati per la mancanza di fondi e l'opposizione del magistrato. I lavori furono poi ripresi durante la dominazione austriaca e portati a conclusione nel 1771.

Fu Napoleone Bonaparte a portare nuovi impulsi idraulici all'urbanizzazione amministrativa della Lombardia.

Maria Teresa d'Austria intraprese un'opera di riassetto politico ed economico della Lombardia.

Pavia. Ponte sospeso sul Ticino

NAVIGLIO MARTESANA, WHICH IS ABOUT 34 KILOMETERS LONG, HAS DIFFERENT ASPECTS



MOST OF THEM ARE IN A RURAL LANDSCAPE NEAR HISTORIC BURGHS WHICH NOWADAYS HAVE BECOME SMALL CITIES. THIS IS THE SOUTHERN REGION, SO CALLED, THE "DRY LANDS"

WHEN IT REACHES THE CITY OF MILAN IT HAS A URBAN ASPECT



IT FLOWS “OPEN AIR” AS FAR AS THE EAST-NORTHERN OUTSKIRTS OF MILAN.
FROM THAT POINT ON IT DISAPPEARS UNDER THE LEVEL OF THE SOIL REACHING THE HEART
OF THE NEW DISTRICT OF THE SKYSCRAPERS IN MILAN (PORTA NUOVA)

WHAT IS THE MISSION OF ECOMUSEUM MARTESANA?

ECOMUSEO MARTESANA PROVIDES
CULTURAL TOOLS:

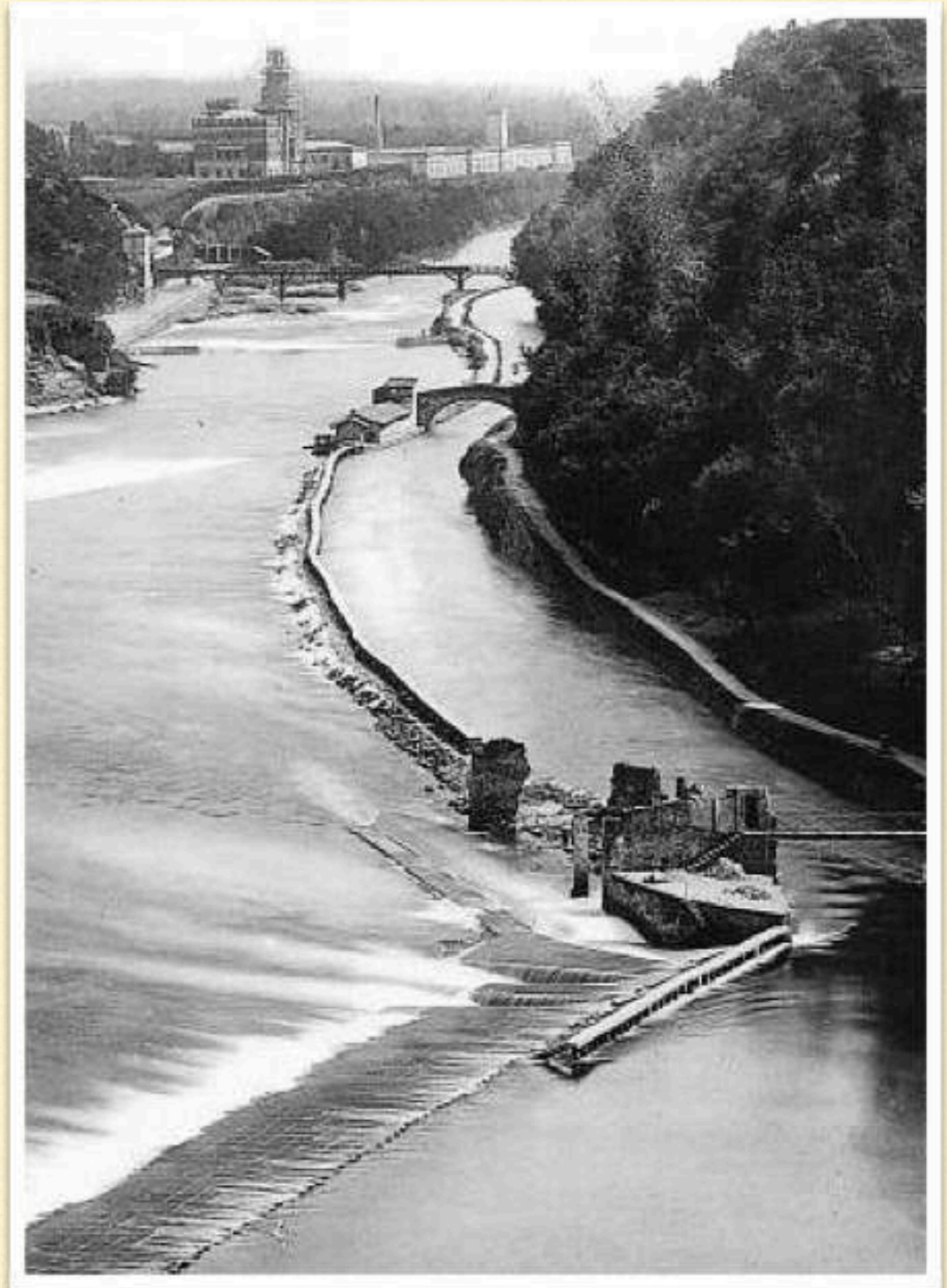
- ✓ TO GET A GOOD KNOWLEDGE OF
THE WATER HERITAGE
- ✓ TO CONSIDER WATERMUSEUM AS A
CULTURAL TRAIL TO ADD VALUES TO
THE WATER HERITAGE ITSELF
- ✓ TO REUSE THE CANAL TO WANDER
THROUGH THE MEMORIES AND THE
EVERYDAY LIFE HERITAGE
- ✓ TO PROMOTE ECOSYSTEM CULTURAL
SERVICES





MARTESANA'S ITINERARIES AND THEMES

- NATURE AND LANDSCAPE
- HISTORY AND WATER CIVILIZATION
- RURAL ARCHAEOLOGY AND AGRICULTURE
- INDUSTRIAL ARCHAEOLOGY
- CRAFTSMANSHIP AND OLD SKILLS
- NAVIGATION (PAST AND PRESENT)
- TRADITIONS AND MEMORIES
- FAIRS AND MARKETS
- HISTORIC BUILDINGS
- CHURCHES AND MONASTERIES
- PILGRIMAGE ROUTES
- ART AND LITERATURE
- EVERYDAY LIFE
- PEOPLE



THE ROLE OF THE ECOMUSEUM IN THE INTERPRETATION OF THE HERITAGE

ECOMUSEUM COMES OUT FROM THE EXPERIENCE OF THE OPEN AIR MUSEUM

THAT MEANS ECOMUSEUM IS BASED ON A BROADER TERRITORIAL SCALE INVOLVING THE WHOLE HERITAGE AND SOCIETY

ECOMUSEUM PROVED BEING SUITABLE TO INTERPRETATE THE REALITY AND TO ADEQUATELY RESPOND TO PEOPLE'S EXPECTATIONS

THE CULTURAL FORMULA OF ECOMUSEUM COULD BE APPLIED TO REGENERATE A NEW IDENTITY BASED ON THE MUTABILITY OF THE TERRITORY AND ITS SOCIAL SCENES

ECOMUSEUM COULD CONTRIBUTE TO RAISE A SENSE OF IDENTITY AND RESPONSIBILITY IN THE COMMUNITY

THE DAILY FRAMEWORK IN A TERRITORIAL CONTEXT COULD BE VERY USEFUL TO GET OVER MANY PREJUDICES AND LIMITATIONS

ECOMUSEUMS RELIES ON HERITAGE TO BE TRANSMITTED TO YOUNG GENERATIONS

THAT COULD GENERATE GREEN JOBS

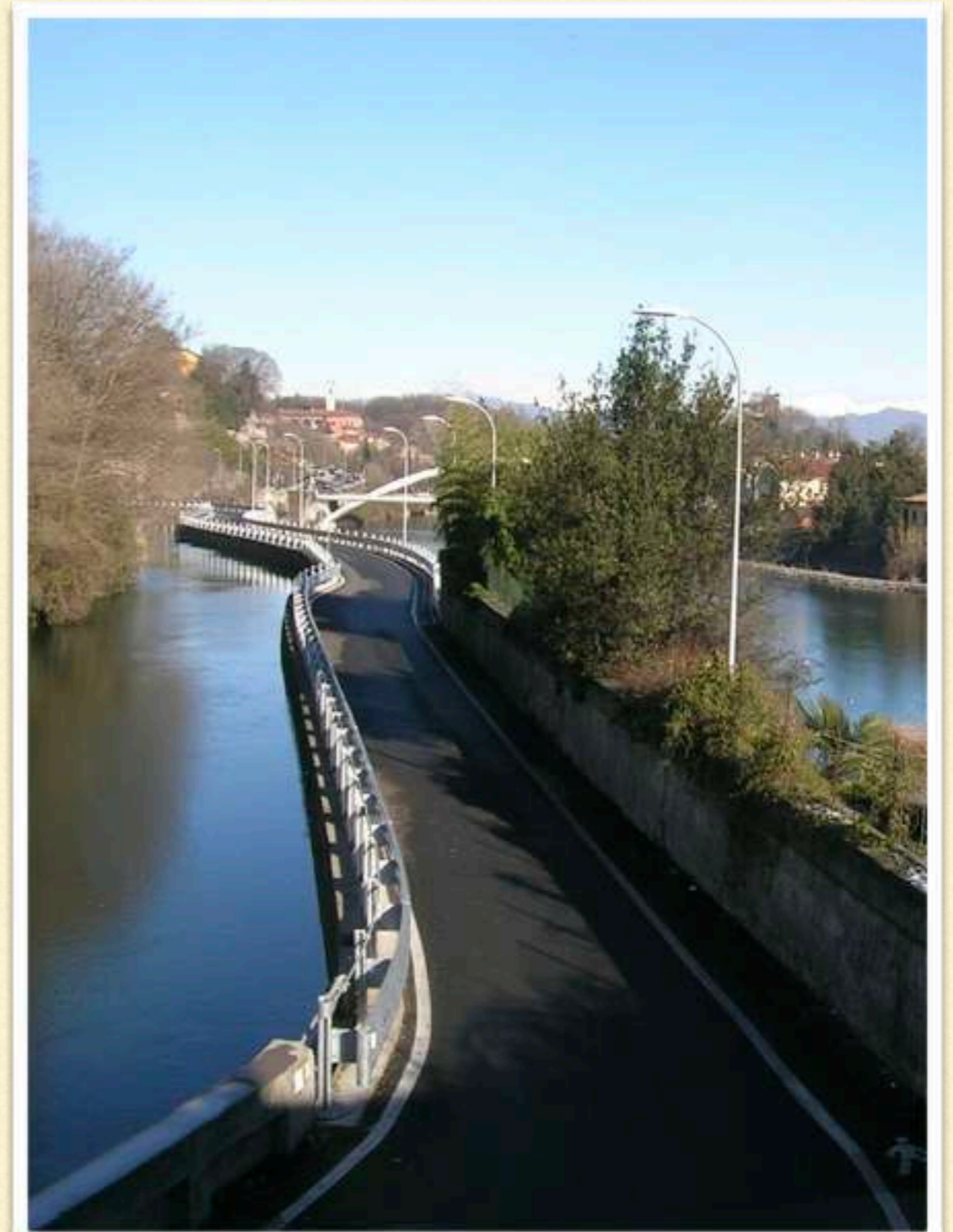




ECOMUSEUM PROVES SUITABLE TO REPRESENT A GREAT VARIETY OF TERRITORIAL ACTORS AND STAKEHOLDERS IN A PROCESS OF A RESPONSIBLE INTEGRATED DEVELOPMENT

INVOLVING THE COMMUNITY

- ✓ CALLING FOR A PARTICIPATED GOVERNANCE (BOTH PUBLIC AND PRIVATE)
- ✓ INTEGRATING THE CULTURAL EXPECTATIONS OF THE COMMUNITY AND THE TOURISTIC NEEDS
- ✓ TURNING IDEAS AND EVENTS INTO CONCRETE PROJECTS THROUGH INFORMATION AND COMMUNICATION
- ✓ DRAWING A DIGITAL PLATFORM TO EXCHANGE EXPERIENCES, STRATEGIES AND COMMON GOALS
- ✓ REUSING THE WATER HERITAGE CANAL IN A SUSTAINABLE WAY

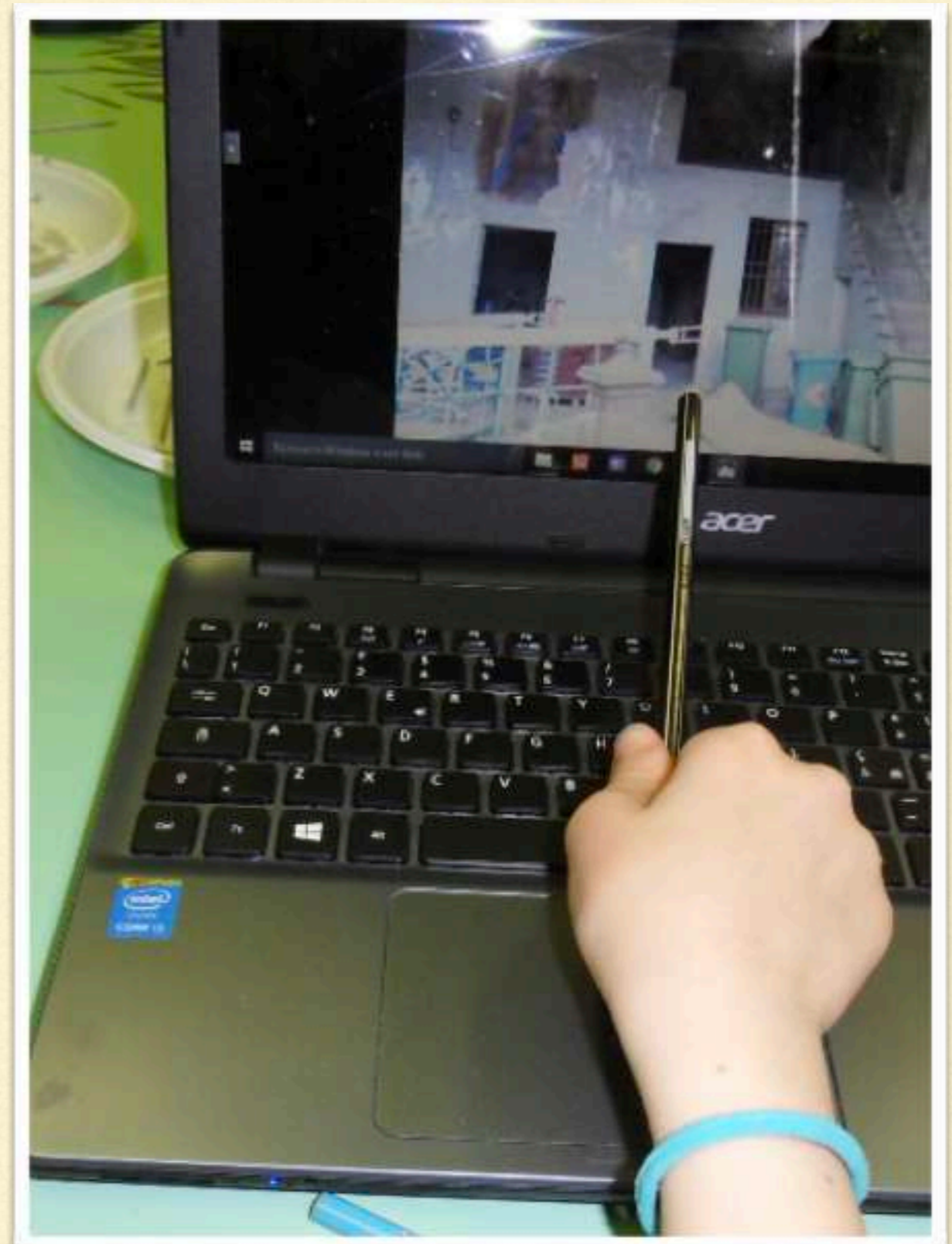


FROM A SILENT MAP TO A LIVING MAP

THE MAP OF COMMUNITY IS A SORT OF A DIDACTIC ORIENTEERING TOOL

THE VIRTUAL RENDERING OF THE LANDSCAPE, TANGIBLE AND INTANGIBLE HERITAGE IS A GOOD AND VALID REFLEXING MIRROR OF THE REALITY

THIS WAY OF EXPLORING AND REPRESENTING THE TERRITORY CONTRIBUTES TO CREATE A CULTURAL PLATFORM ON WHICH TO WORK



AN ELEMENTARY BUT VERY EFFICIENT APPROACH TO HE TERRITORY

- ANALYSING THE FOUNDATION OF THE LANDSCAPE AS A WHOLE
- DECOMPOSING IT INTO DIFFERENT "TILES" CORRESPONDING TO THE DIFFERENT KINDS OF COMPONENTS (TANGIBLE AND UNTANGIBLE HERITAGE).
- CONSIDERING THE DENSITY AND DISTRIBUTION OF THESE COMPONENTS ALL OVER THE TERRITORY VERIFYING ON THE GROUND THE REAL CORRESPONDENCE OF THESE COMPONENTS
- ACCOMPANYING THE PROCESS OF UNDERSTANDING THROUGH OPEN LESSONS AND LABORATORIES
- RECOMPOSING THESE COMPONENTS ONCE AGAIN INTO A SYMBOLIC REPRESENTATION OF THE TERRITORY AND ITS HERITAGE

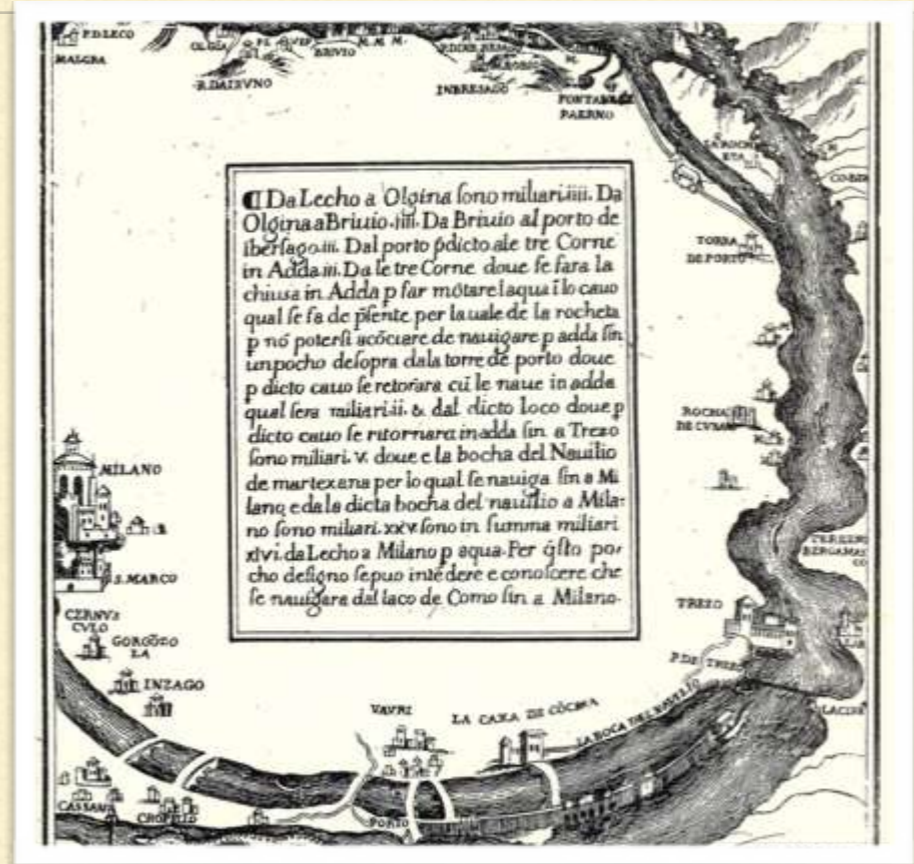


MOREOVER...

FILLING IN THE MAP WITH DATA,
NOTES, DOCUMENTS, PHOTOS,
PICTURES, DOCUMENTS, INTERVIEWS

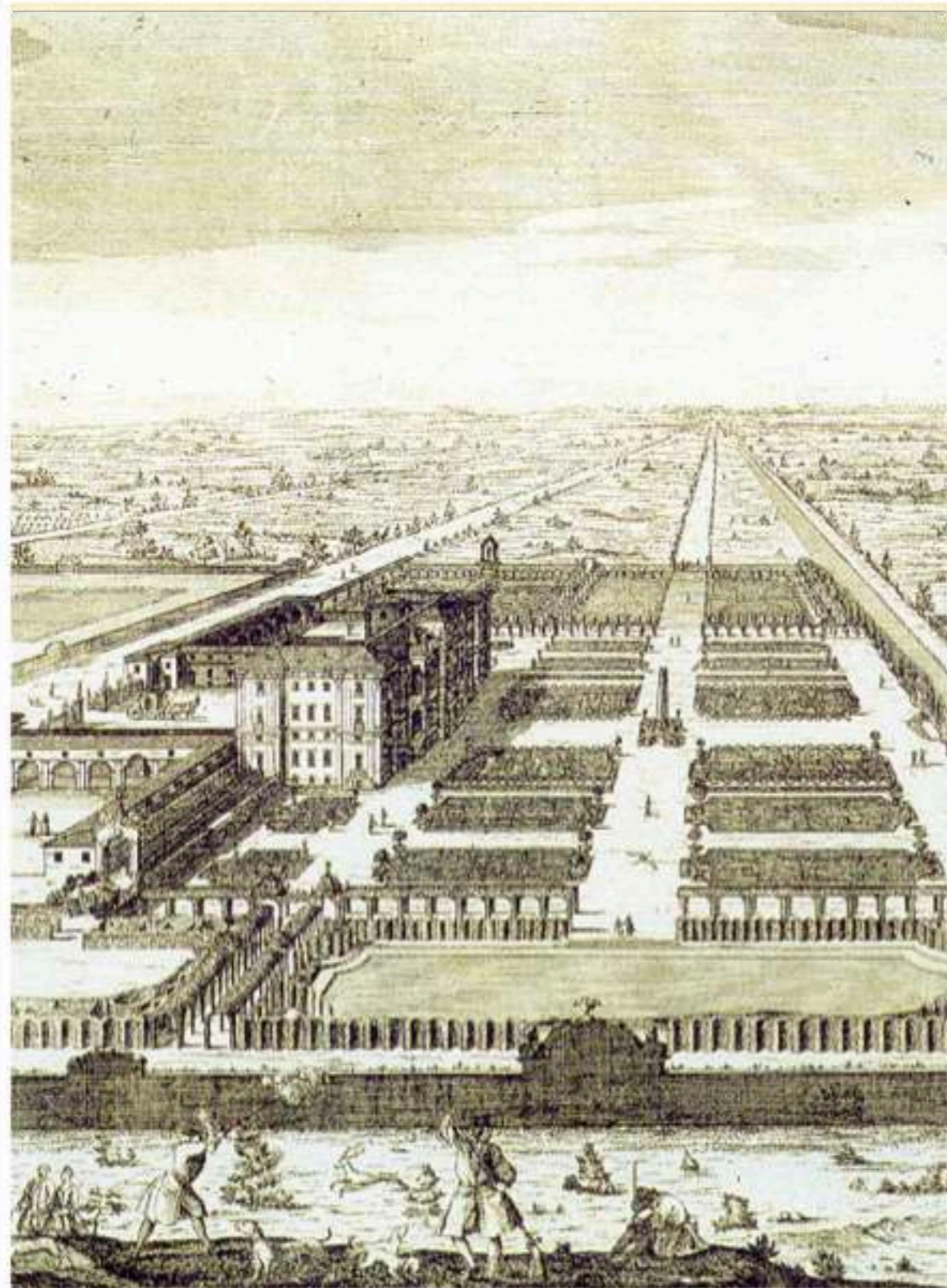
FIXING POST-IT ON THE MAP
STATING PEOPLE'S POINTS OF VIEW,
IMPRESSIONS AND EXPECTATIONS

MAKING COMPARISONS BETWEEN
THE OLD ASPECTS AND THE NEW
ONES





THE MAP OF COMMUNITY COULD BE A GOOD RESPONSE FOR PLANNING EVENTS AND ADDING NEW VALUES TO THE INTERPRETATION OF THE WATER HERITAGE




Progetto di F. COLETTI "EURVASCIA"

Il progetto di urbanistica in Comune autorizzato fu il 1935 e il 1937, emanato nel 1938. In precedenza si "Costa Pazzi" e come tale fu definitivamente approdato nel 1933 nell'area dell'urbanizzazione romana dopo una lunga esperienza di urbanistica internazionale con Carlo Moschetti e Perugino dal 1925 al 1933. Il lungo progetto su una maglia di strade che era in una rete di strade convenzionali e ortogonali. La sua ispirazione ottocentesca fu dettata dalla urbanizzazione neoclassica della zona con i suoi assi rettilinei, regge con il verde e soprattutto dalla presenza del verde in quanto spazio di bellezza monumentale "L'Europa" europea "colle" ad un suo quartiere a parte" si sarebbe visto presto "Anche l'aspetto è "di un'Europa del nord" di ispirazione urbanistica di Londra ispirata su un tipo "belle e libere" con delle caratteristiche precise del territorio di fatto, dove nel suo caso del verde erano, fu la volontà e spirito ispiratore del design modernista. Un'idea di "Europa" urbana "libera" sarebbe stata un'idea a parte, ispirata dal suo progetto con il suo lavoro. Nel 1937, Augusto Francini, storico e urbanista, nel corso di un viaggio in città e declassato dalla Repubblica, creò un sistema urbanistico - urbanistico ispirato al design di Moschetti e il compositore "Costa Pazzi". L'idea è un'idea ispirata e ispirata "il verde" come lo avrebbe tra l'altro, diventa l'urbanistica delle zone monumentali della capitale e della capitale e la città di Milano. Il verde fu il 1937 e il 1938 nel campo del verde, nella pratica di un progetto di urbanizzazione, ispirata dalla "Europa" urbana, il campo fu ispirato dal 1938 della "Europa" urbana del design Moschetti, prima: la "Europa" urbanistica fu Moschetti ispirando il progetto del verde.




TOWARDS EUROPE AND THE GLOBAL NETWORK

- 1ST INTERNATIONAL WORKSHOP VENICE 2-4 MAY 2017
- 2ND INTERNATIONAL CONFERENCE
14-18 MAY 2018 – 'S-HERTOGENBOSCH (NETHERLANDS)

EUROPEAN PROJECT INTERREG EUROPE 2014/2020 (FESR).

SWARE (SUSTAINABLE MANAGEMENT OF WATER REGIONS)

PARTNERS: ASSOCIATION REGIO WATER (LEADPARTNER - NETHERLANDS), TIPPERARY COUNTY COUNCIL (IRELAND), CITTA' METROPOLITANA DI MILANO (ITALIA), VIDZEME PLANNING REGION (LATVIA), PROVINCE OF ZUID-HOLLAND (NETHERLANDS), PONS DANUBII EGTC (SLOVAKIA/HUNGARY)

DEBATING THE LANDSCAPE. DIDACTICAL ISSUES, LEARNING PROCESSES, TRAINING

25, 26 AND 27 OCTOBER 2017 AT GENEVA, HIGH SCHOOL OF LANDSCAPE, ENGINEERING AND ARCHITECTURE., HEPIA, GENEVA, SWITZERLAND





“A VILLAGE MEANS NOT BE ALONE, TO KNOW THAT IN THE PEOPLE, IN THE TREES, IN THE LAND THERE’S SOMETHING WHICH BELONGS TO YOU, IT MEANS THAT, EVEN WHEN YOU ARE AWAY, IT KEEPS ON WAITING FOR YOU”

CESARE PAVESE



“PEOPLE DON'T MAKE A TRAVEL. IT'S THE TRAVEL WHICH MAKES THE PEOPLE” JOHN STEINBECK

GRAZIE EDO.BRICCHETTI@TIN.IT
